

PAINEL: DO PROJETO AO PRIMEIRO VOO

CÂMARA DE INDÚSTRIA, COMÉRCIO
E SERVIÇOS DE CAXIAS DO SUL - CIC

29 de setembro de 2023

Juvir Costella - Secretário de Logística e Transportes do RS



Aeroporto de Caxias do Sul

 **RODOVIA ESTADUAL PLANEJADA:** Conselho de Administração do Daer aprovou a inclusão no Sistema Rodoviário Estadual da Rodovia Estadual Planejada na atual ERS-466. (Resolução nº 13888);

 **ESTUDO DE VIABILIDADE TÉCNICA ECONÔMICA E AMBIENTAL (EVTEA):** DAER já iniciou elaboração de Termo de Referência para a contratação do estudo;

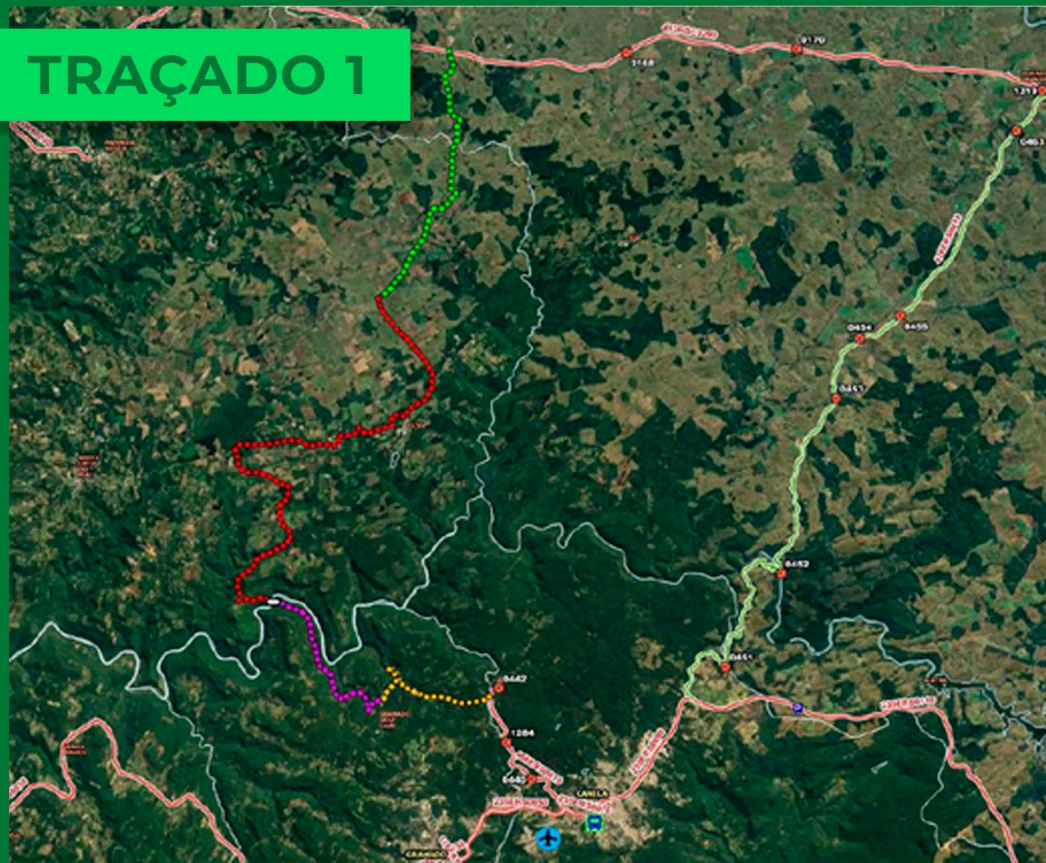
 **SOBRE A RODOVIA:** A rodovia ligará a Rota do Sol com o futuro Aeroporto de Vila Oliva, em Caxias do Sul, passando por Gramado e deve ir até Canela;

 **CUSTO ESTIMADO DA OBRA:** R\$ 200 milhões








ALTERNATIVAS DE TRAÇADO:

TRAÇADO 1



OPÇÃO DE TRAÇADO PELA LOCALIDADE DE **TUNAS ALTA**:

-  Começa na Rota do Sol, com 12 km não pavimentados (verde).
-  Segue por 6 km pavimentados até Vila Oliva.
-  Segue por um contorno asfaltado com 8,1 km e então 9,4 km não pavimentado até a ponte (vermelho).
-  Depois da ponte, segue por 7,8 km em Gramado até o início do traçado já pavimentado pelo município (roxo).
-  Por fim, segue por 6,75 km não pavimentados até o início do traçado atual da ERS-466 (Caracol)(amarelo).

ALTERNATIVAS DE TRAÇADO:

TRAÇADO 2



OPÇÃO DE TRAÇADO PELA LOCALIDADE DE **TUNAS BAIXA**:

- ✈ Começa na Rota do Sol, com 12 km não pavimentados (verde).
- ✈ Segue por 6 km pavimentados até Vila Oliva.
- ✈ Segue por dentro de Vila Oliva, com 1,3 km em paralelepípedo, até o início da nova ponte com 16,3 km não pavimentado (azul).
- ✈ Depois da ponte, segue por 7,8 km em Gramado até o início do traçado já pavimentado pelo município (roxo).
- ✈ Por fim, segue por 6,75 km não pavimentados até o início do traçado atual da ERS-466 (Caracol) (amarelo).

Obrigado!



 (51) 9999.15234

Juvir Costella - Secretário de Logística e Transportes do RS

Site: *transportes.rs.gov.br*



GOVERNO DO ESTADO

RIO GRANDE DO SUL

O futuro nos une.